

340mm

ITM. / ART. 2622054

FOLDING DIRECTOR'S CHAIR / CHAISE PLIANTE DE DIRECTEUR / SILLA DE DIRECTOR PLEGABLE  
Instructions / Instructions / Instrucciones

**IMPORTANT, RETAIN FOR FUTURE REFERENCE: READ CAREFULLY**  
**IMPORTANT, À CONSERVER POUR DE FUTURS BESOINS DE RÉFÉRENCE : À LIRE SOIGNEUSEMENT**  
**IMPORTANTE: CONSERVE PARA FUTURA REFERENCIA. LEA CUIDADOSAMENTE**

Westfield Outdoor / 8675 Purdue Road, Indianapolis, IN 46268  
USA / info@westfieldoutdoors.com

## CUSTOMER SERVICE

Toll free No.: +1-877-579-1550  
Monday-Friday 8:30am-5:30pm EST  
(English Only)

## SERVICE À LA CLIENTÈLE

Numéro sans frais : +1-877-579-1550,  
du lundi au vendredi, de 8 h 30 à 17 h 30 HE  
(en anglais)

## SERVICIO AL CLIENTE

Llame desde E.U.A al número sin  
costo +1-877-579-1550  
De lunes a viernes, de 8:30 am a 5:30 pm,  
hora del Este, E.U.A  
(Solo inglés)



## CAUTION

1. Maximum load 136 kg / 300 lb. Exceeding this weight may damage product and/or cause personal injury.
2. Watch hands and fingers during unfolding / folding.
3. Use on level surface.
4. Do not sit on table.
5. For outdoor use only.



## ATTENTION!

1. Charge maximum de 136 kg / 300 lb. Tout excédent pourrait endommager le produit ou causer des blessures.
2. Faire attention à ses mains et ses doigts lors du pliage ou du dépliage.
3. Utiliser sur une surface au niveau.
4. Ne pas s'asseoir sur la table.
5. Pour utilisation à l'extérieur seulement.



## PRECAUCIÓN

1. Carga máxima de 136 kg / 300 lb. Si excede el peso puede dañar el producto y/o provocar lesiones personales.
2. Tenga cuidado con sus manos y dedos al desplegar o plegar.
3. Úselo sobre una superficie plana.
4. No utilice la mesa como asiento.
5. Para uso en exteriores solamente.

## CARE

1. Spot clean, or clean with cold water, mild detergent and soft brush or sponge.
2. Rinse thoroughly.
3. Air dry.
4. Do not use bleach or chemical cleaners.

## ENTRETIEN

1. Ne nettoyer que les taches. Nettoyer à l'eau froide, avec un détergent doux et une éponge ou une brosse souple.
2. Rincer à fond.
3. Sécher à l'air.
4. Ne pas utiliser d'agent de blanchiment ou de nettoyant chimique.

## CUIDADOS

1. Limpie las manchas solamente o limpie con agua fría, con un detergente suave y una esponja o cepillo.
2. Enjuague abundantemente.
3. Seque al aire.
4. No utilice blanqueador ni limpiadores químicos.



ITM. / ART. 2622054

ディレクターチェア / 디렉터 캠핑의자 / 導演椅 / 導演椅  
説明書 / 설명서 / 說明書 / 说明书

**重要！大切に保管して下さい。使用前によく読んでください。**

**중요한! 정보가 수록되어 있으니 계속하여 보관해 주시고, 주의 깊게 읽으시기 바랍니다.**

**重要！請保存說明書，以便日後參照使用。使用前請詳閱說明書。**

**重要！請保存说明书，以便日后参考使用。使用前请仔细阅读说明书。**

Westfield Outdoor / 8675 Purdue Road, Indianapolis, IN 46268 USA / info@westfieldoutdoors.com

## カスタマーサービス

アフターサービスホットライン: +1-877-579-1550  
月曜日～金曜日午前8時30分～午後5時30分  
アメリカ東部標準時間  
(英語のみ)

## 고객 서비스

전화 번호: +1-877-579-1550  
월요일부터 금요일까지 오전08:30-오후05:30  
미국 동부 표준시  
(영어만 가능)

## 客戶服務

免費熱線: +1-877-579-1550  
週一至週五 上午08:30-下午05:30  
美國東部時間  
(限英語)

## 客户服务

免費熱線: +1-877-579-1550  
週一至週五 上午08:30-下午05:30  
美國東部時間  
(限英語)



## 注意

1. 最大耐荷重 136 kg この重量を超えての使用はケガや商品の破損の原因となります。
2. 広げたりたたむ前に、手と指を挟まないようご注意ください。
3. 平坦な場所で使用してください。
4. サイドテーブルには座れません。
5. 屋外での使用に限る。



## 주의

1. 최대 허용 무게는 136 KG (300 파운드) 입니다. 이 무게를 초과할 경우, 제품이 손상되거나 신체 상해의 피해를 입을 수 있습니다.
2. 접고 펼 때 손을 주의하십시오.
3. 평평한 곳에서 사용하시기 바랍니다.
4. 사이드 테이블에 앉지 마세요.
5. 본 제품은 야외 캠핑용으로만 사용 가능합니다.



## 注意

1. 最大承載重量為 136 公斤 / 300 磅。超過承載重量，可能會造成產品及個人損傷。
2. 收起/展開時請留心手和手指。
3. 此產品限於在平坦的地面上使用。
4. 禁止坐邊桌。
5. 僅用於戶外使用。



## 注意

1. 最大承載重量為 136 公斤 / 300 磅。超過承載重量，可能會造成產品及個人損傷。
2. 收起/展開時請留心手和手指。
3. 此產品限於在平坦的地面上使用。
4. 禁止坐邊桌。
5. 僅用於戶外使用。

## 手入れの仕方

1. 部分的に汚れを落とすか、冷水中で中性洗剤とやわらかいブラシで洗剤で汚れを落とす。
2. 十分に洗い流して下さい。
3. 自然乾燥して下さい。
4. 漂白剤の使用はお避け下さい。

## 주의

1. 부분적으로 세척하시거나, 부드러운 솔이나 스폰지를 가지고 잔물과 약한 세제로 세척하십시오.
2. 완전히 헹궈주세요.
3. 자연건조 하십시오.
4. 표백제나 화학 제품을 사용하지 마십시오.

## 清潔保養

1. 局部清潔或使用冷水、中性清潔劑和軟刷或海綿清潔。
2. 徹底洗淨。
3. 自然風乾。
4. 不可使用漂白水或是化學清潔劑。

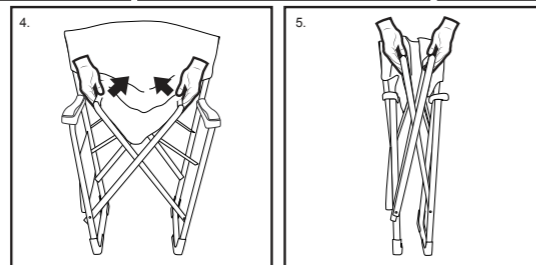
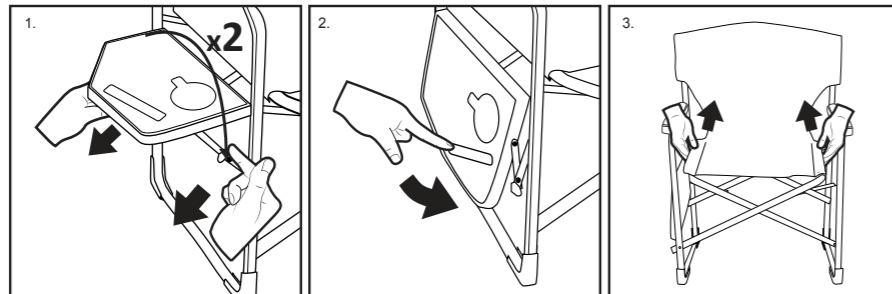
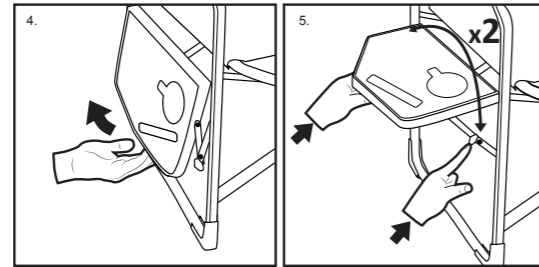
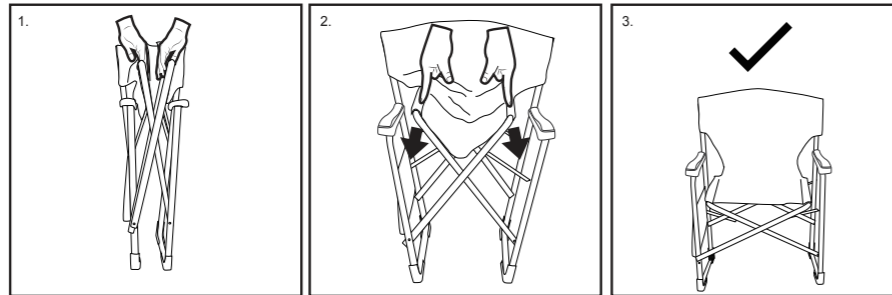
## 清潔保養

1. 局部清潔或使用冷水、中性清潔劑和軟刷或海綿清潔。
2. 徹底洗淨。
3. 自然風干。
4. 不可使用漂白水或是化學清潔劑。

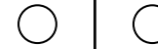


340mm

ITM. / ART. 2622054



Conditions for use of the product: camping  
 Usage : camping  
 Condiciones de uso del producto: camping



ITM. / ART. 2622054

Distributed by:  
 Costco Wholesale Corporation  
 P.O. Box 34535  
 Seattle, WA 98124-1535  
 USA  
 1-800-774-2678  
 www.costco.com

Costco Wholesale Canada Ltd.\*  
 415 W. Hunt Club Road  
 Ottawa, Ontario  
 K2E 1C5, Canada  
 1-800-463-3783  
 www.costco.ca  
 \* faisant affaire au Québec sous  
 le nom les Entrepôts Costco

Importado por:  
 Importadora Primex S.A. de C.V.  
 Blvd. Magnocentro No. 4  
 San Fernando La Herradura  
 Huixquilucan, Estado de México  
 C.P. 52765  
 RFC: IPR-930907-S70  
 (55)-5246-5500  
 www.costco.com.mx

Costco Wholesale Australia Pty Ltd  
 17-21 Parramatta Road  
 Lidcombe NSW 2141  
 Australia  
 www.costco.com.au

Costco Wholesale UK Ltd /  
 Costco Online UK Ltd  
 Hartspring Lane  
 Watford, Herts  
 WD25 8JS  
 United Kingdom  
 01923 213113  
 www.costco.co.uk

Costco Wholesale Spain S.L.U.  
 Polígono Empresarial Los Gavilanes  
 C/ Agustín de Betancourt, 17  
 28906 Getafe (Madrid) España  
 NIF: B86509460  
 900 111 155  
 www.costco.es

Costco Wholesale Iceland ehf.  
 Kaupún 3-7, 210 Gardabaer  
 Iceland  
 www.costco.is

Costco France  
 1 avenue de Bréhat  
 91140 Villebon-sur-Yvette  
 France  
 01 80 45 01 10  
 www.costco.fr

Costco Wholesale Japan Ltd.  
 3-1-4 Ikegami-Shincho  
 Kawasaki-ku, Kawasaki-shi,  
 Kanagawa 210-0832 Japan  
 0570-200-800  
 www.costco.co.jp

Costco Wholesale Korea, Ltd.  
 40, Iljik-ro  
 Gwangmyeong-si  
 Gyeonggi-do, 14347, Korea  
 1899-9900  
 www.costco.co.kr

Costco Wholesale New Zealand Limited  
 2 Gunton Drive  
 Westgate  
 Auckland 0814  
 New Zealand

Costco (China) Investment Co., Ltd.  
 Room 1003, Block 2, 2388 Xiupu Road,  
 Pudong New Area, Shanghai  
 China 201315  
 +86-21-6257-7065

Costco Wholesale Sweden AB  
 Saluvägen 5  
 187 66 Täby  
 Sweden



MADE IN CHINA / FABRIQUÉ EN CHINE / HECHO EN CHINA / 中国製 / 중국산 / 中國製 / 中国制

190 mm